



KADROVSKA INFORMATIKA



KADROVSKA INFORMATIKA

V sodobnem podjetju ravnanje z ljudmi ni več namenjeno le vodenju kadrovskih evidenc, temveč je dejavna podpora vodstvu pri zaposlovanju, obvladovanju delovnega časa zaposlenih, ciljnemu vodenju in razvoju kadrov. Pravih ljudi na pravem mestu ob pravem času in za pravo ceno.

Zaposleni na kadrovskem področju v srednjem ali velikem slovenskem podjetju imajo pri svojem delu pogosto preveč administrativnih opravil. Vodenje evidenc, spremljanje rokov, izdelava dokumentov, izračuni, priprava izpisov in poročil ter posredovanje različnih informacij

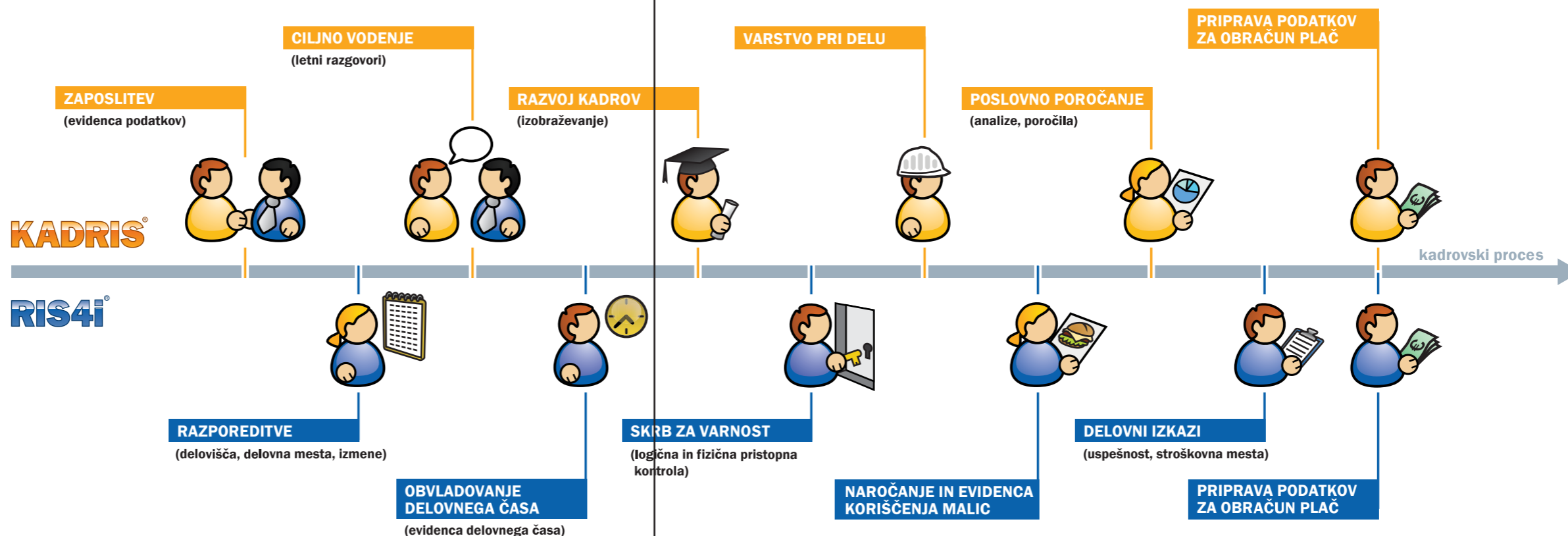
je le nekaj običajnih dejavnosti, ki lahko po nepotrebnem zapolnijo večino delovnega dne.

Če želite, da vašim sodelavcem rutinska opravila ne tratijo dragocenega časa, jim lahko priskrbite pametno delovno okolje, ki jih bo opravilo samodejno.

Za izvajanje svojega poslanstva kadrovski strokovnjaki in njihovi sodelavci potrebujejo ustrezno informacijsko podporo, ki je več kot le običajna kadrovska evidenca. Pravo orodje za učinkovito ravnanje z ljudmi pri delu je **kadrovski informacijski sistem**.

Se tudi v vašem podjetju borite z netočnimi kadrovskimi podatki, dolgimi odzivnimi časi pri izdelavi analiz in poročil, ozkimi grli pri odobritvah in podobnimi ovirami na poti k učinkovitejšemu poslovanju?

Kadrovski procesi in področja delovanja informacijskih sistemov KADRIS in RIS4i, orodij za izboljšanje učinkovitosti organizacije na področju ravnanja z ljudmi pri delu.



Kadrovski informacijski sistem KADRIS

Kaj je KADRIS?

Kadrovski informacijski sistem KADRIS je sodobno programsko orodje za celovito informacijsko podporo kadrovski funkciji pri ravnanju z ljudmi pri delu – od iskanja primernih kadrov in zaposlovanja, vodenja osebnih podatkov, spremljanja učinkovitosti in razvoja kariere posameznika do odhoda iz podjetja in morebitne ponovne zaposlitve.

Kako deluje?

KADRIS je zgrajen modularno, zato ga lahko uvajate postopno ter oblikujete po svojih potrebah in željah.

Osnovo sistema predstavlja **Kadrovska evidenca (KADRISevid)**, ki omogoča enostavno, hitro in učinkovito obvladovanje osnovnih kadrovskih procesov.



Kadrovska evidenca

KADRISevid

- *Organizacija* je namenjena vzdrževanju ene ali več organizacijskih struktur, katerih število ni omejeno.
- *Sistemizacija delovnih mest* omogoča obvladovanje vseh podatkov v zvezi z delovnimi mesti.
- *Personalna mapa* združuje vse potrebne podatke o zaposlenih in njihovih družinskih članih.
- *Razporeditve* so namenjene povezavi med zaposlenimi in njihovimi delovnimi mesti ter vzdrževanju podatkov za obračun plač.
- *Dokumenti, izpisi in poročila* v obliki prednastavljenih vzorcev omogočajo hitro izdelavo tudi večje količine kadrovskih dokumentov.
- *Opomniki ali alarmni dogodki* so namenjeni samodejnemu spremljanju časovnih rokov in pravočasnemu obveščanju po elektronski pošti.
- *Univerzalni vmesnik za izvoz in uvoz podatkov* omogoča prenos dokumentov v/iz tekstovnih, excel in HTML datotek.



Nadgradnjo osnove sistema predstavlja kadrovski portal z uporabniškimi moduli, ki podpirajo posamezna področja kadrovske funkcije:



Izobraževalni center

KADRISice

Izobraževalni center omogoča celovito obvladovanje vseh izobraževalnih procesov (od vzdrževanja kataloga izobraževanj in priprave letnega plana do razpisov posameznih izobraževanj) in evidentiranje podatkov o udeležbi na izobraževanjih (vključno s pripadajočimi stroški, statističnimi poročili in analizami za merjenje učinkovitosti izobraževalnih aktivnosti ter sprejemanjem poslovnih odločitev).



Vodilni delavci

KADRISmojster

Ciljno vodenje je namenjeno vodjem na različnih nivojih za informacijsko podporo pri vodenju posameznikov in skupin. Omogoča razgradnjo, določanje in ocenjevanje doseganja ciljev posameznika ali skupine glede na faktorje uspeha organizacije.

Razvoj kadrov je namenjen vpogledu v kompetence zaposlenih, načrtovanje njihovega razvoja na podlagi letnih razgovorov in ocene kadrovskega potenciala posameznika ter načrtovanju kariere in planiranju nasledstev.



Podpora odločanju

KADRISstat

Podpora odločanju je namenjena statističnemu poročanju in izdelavi različnih poročil za sprejemanje poslovnih odločitev, analize preteklih in simulacije prihodnjih situacij.



Osebni pregled

mojKADRIS

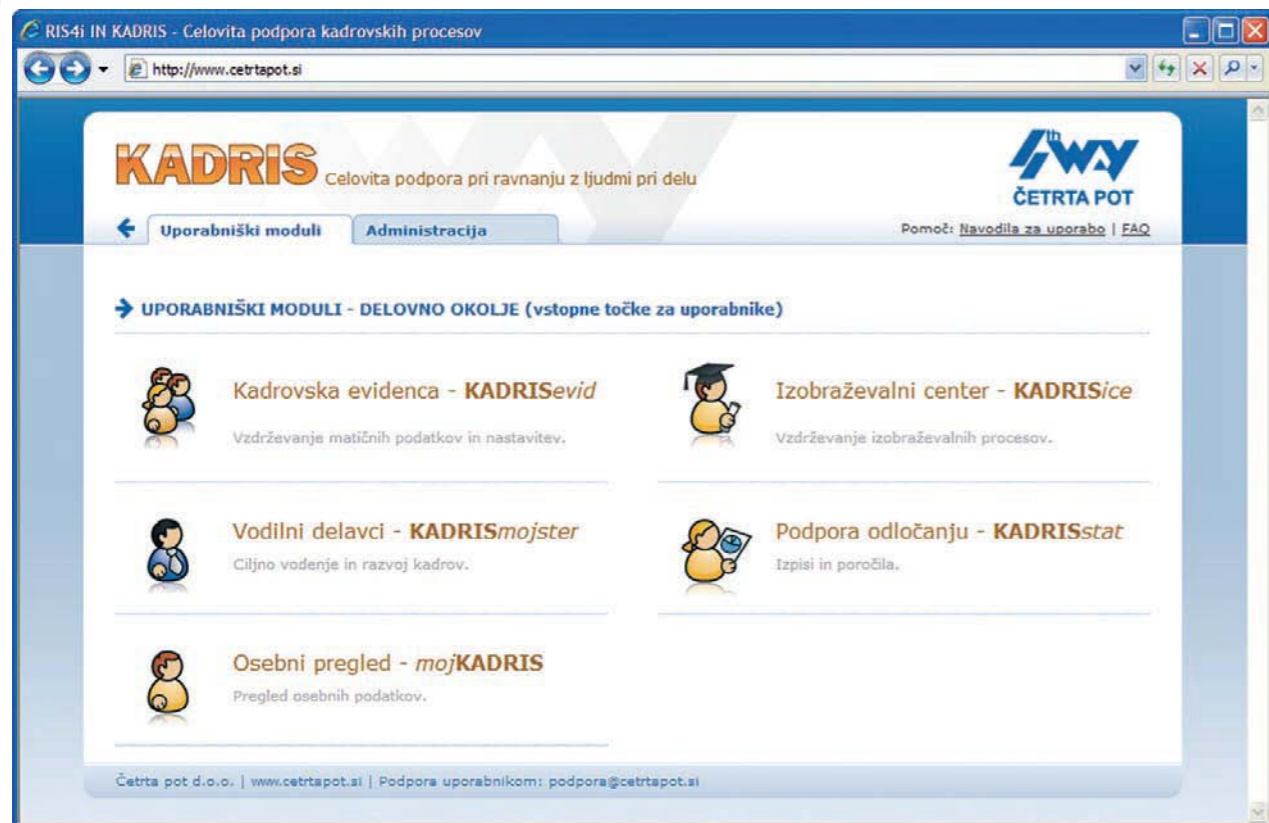
Osebni pregled je samopostrežni modul, ki posamezniku omogoča vpogled v lastne kadrovske podatke.



Administracija

KADRISadmin

V administracijskem modulu vzdržujemo uporabniška imena, gesla in šifrante, pripravljamo kompetence in faktorje uspeha, predloge za razgovore ter njihovo vodenje, objavljamo novice ter pregledujemo statistiko obiska portala.



Sistem KADRIS – portal z vstopnimi točkami za posamezne uporabnosti.

Zakaj KADRIS?

Kadrovski informacijski sistem KADRIS je nepogrešljivo orodje za učinkovito obvladovanje kadrovskih procesov v srednjem ali velikem podjetju oz. organizaciji, saj:

- odpravlja razpršenost kadrovskih podatkov in omogoča povsem elektronsko opravljanje dela kadrovske službe vključno s shranjevanjem vseh kadrovskih dokumentov,
- odpravlja izgube časa pri izdelavi analiz in poročil ter sprejemanju pomembnih poslovnih odločitev,
- zmanjšuje stroške ravnanja z zaposlenimi in celovitega obvladovanja kadrovskih procesov,
- spletna struktura omogoča enostavno uvajanje in neomejeno število uporabnikov kadrovskega portala,
- podatkovne strukture in uporabniške vmesnike lahko prilagodite potrebam vašega podjetja,
- časovna veljavnost vsakega podatka omogoča samodejno obveščanje o časovnih rokih,
- samopostrežnost zaposlenim poenostavlja vnos in dostop do podatkov ter razbremeni kadrovsko službo,
- omogoča pripravo in tiskanje velike količine dokumentov ali obrazcev, kar je prava rešitev tudi za delo v časovni stiski,
- večnivojska zaščita podatkovne zbirke zagotavlja tajnost osebnih podatkov.

So vsi registrirni sistemi med seboj zares bolj ali manj enaki?

Registrirni informacijski sistem RIS4i

Kaj je RIS4i?

RIS4i je registrirni informacijski sistem, namenjen podpori različnim procesom pri ravnanju z ljudmi pri delu z uporabo sodobnih informacijskih in identifikacijskih tehnologij, s katerimi boste prihranili veliko časa in izboljšali učinkovitost poslovanja vašega podjetja.

Kako deluje?

Sistem RIS4i sestavljajo strojna in programska oprema ter identifikacijske kartice (RO, RW, Mifare).

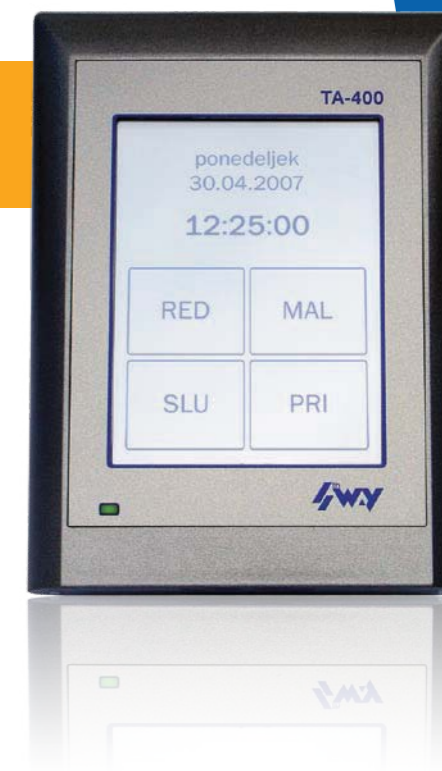
Strojno opremo predstavljajo:

- registrirni terminali za evidenco prisotnosti in odsotnosti,
- čitalci identifikacijskih kartic,
- krmilne enote in TCP/IP vmesniki.

Identifikacijske kartice so lahko:

- bralne (RO – read only),
- bralno-pisalne (RW – read write),
- bralno-pisalne z dodanim kontaktnim čipom (RW DUEL),
- bralno-pisalne Mifare.

Skrb za obvladovanje delovnega časa, varnost in plačevanje.



Programska oprema je zgrajena modularno, zato lahko sistem uvajate postopno ter ga oblikujete po svojih potrebah in željah. Vsebuje več kot 30 uporabniških modulov, ki jih delimo v štiri glavne skupine:

1. OBVLADOVANJE DELOVNEGA ČASA



**Planiranje in
razporedi**
RIS4iplaniranje

Planiranje in razporedi je ekspertni modul, namenjen ročnemu ali samodejnemu razporejanju zaposlenih na različna delovišča, delovna mesta in v različne delovne izmene. Primeren je zlasti za delovna okolja, kjer zahteva razporejanje zaposlenih in spremljanje sprememb veliko časa in administrativnega dela, kot je večizmensko delo v proizvodnji, zdravstvu, socialnem skrbstvu, turizmu in podobno. Z optimizacijo zahtev po posameznih deloviščih vam omogoča načrtovanje potreb za nemoten potek delovnih procesov in najboljšo izkoriščenost delovnega časa zaposlenih.



**Elektronska
dovoliilnica**
RIS4idovoliilnica

Elektronska dovolilnica omogoča najavo in odobritev vseh vrst odsotnosti med delovnim časom po elektronski pošti in nadomešča pisne dovolilnice. Pri uporabi elektronske dovolilnice tipke na registrirnem terminalu niso potrebne in zato zlorabe niso možne. Podatki o vseh najavljenih, odobrenih in izkoriščenih odsotnostih se samodejno zabeležijo med vrstice dela, zato ročni vnos podatkov ni potreben.



**Planiranje
odsotnosti**
RIS4iodsotnost

Planiranje odsotnosti deluje podobno kot elektronska dovolilnica, le da je namenjeno najavi in/ali odobritvi več kot 30 vrst celodnevni ali večdnevni odsotnosti, kot so dopust, bolniška odsotnost, izobraževanje, službena pot in podobno. Podatki o vseh najavljenih, odobrenih in izkoriščenih odsotnostih se samodejno zabeležijo med vrstice dela, zato ročni vnos podatkov ni potreben.



Infomat
RIS4iinfomat

Infomat je namenjen zaposlenim za dostop do podatkov, kot so stanje ur, dopusta, bonov za malico in podobno. Infomat je lahko izveden kot skupna informacijska točka v podjetju z uporabo identifikacijskih kartic, ali pa ga zaposleni uporabljajo na osebem računalniku z uporabniškim imenom in geslom.



Kršitelji
RIS4ikrsitelji

Modul omogoča hitro iskanje in urejanje napak v urejevalniku dogodkov. Samodejno razporeja nepravilnosti pri dogodkih, zato napak ni treba skati znotraj urejevalnika.



**Poročila in
statistika**
RIS4istat

Poročila in statistika so namenjena statističnemu poročanju in izdelavi različnih poročil za sprejemanje poslovnih odločitev.



Seznami
RIS4iseznami

Modul je orodje za izdelavo izpisov in poročil po željah posameznega uporabnika.



**Priprava za
obračun plač**
RIS4iplace

Programski vmesnik za prenos podatkov v obračun plač je namenjen izračunu in prenosu (vrst plačil prisotnosti, odsotnosti, nadomestil za malico, prevozov na delo idr.) v različne programe za obračun plač.

2. SKRB ZA VARNOST



**Pristopna
kontrola**
RIS4ipristop

Pristopna kontrola je namenjena omejitvi in nadzoru dostopa do:

- podatkov v informacijskih sistemih (logična pristopna kontrola – PKI) ali
- objektov in prostorov (fizična pristopna kontrola) z uporabo identifikacijskih kartic. Pri fizični pristopni kontroli ločimo sisteme za primarno varnost, kjer posamezna krmilna enota upravlja ena vrata (večja varnost, višja cena) in sekundarno varnost, kjer lahko posamezna krmilna enota upravlja delovanje več vrat (enostavnost, nižja cena).



Recepcija
RIS4irecepcija

Del poslovne kulture in celovite varnosti v vsaki organizaciji je tudi sprejem, evidentiranje in spremljanje obiskovalcev. Rešitev za opisano področje predstavlja uporabniški modul Recepcija, ki je namenjen podpori delu recepcije vključno z analizo vseh podatkov v zvezi z obiskovalci in zaposlenimi, h katerim so obiskovalci namenjeni.



Obhodna služba
RIS4iobhod

Ob koncu delovnega dne se zaposlenim običajno mudi domov, za njimi pa ostanejo prižgane luči in električni kuhalniki, odprta ali nezaklenjena vrata ter druge »malenkosti«, ki podjetju povzročajo stroške ali ogrožajo njegovo varnost. Večino opisanih tveganj lahko odpravite z rednimi obhodi, ki jih opravita gasilska ali varnostna služba. Vprašanje pa je, ali so obhodi zares opravljeni ter kdaj in kje. Rešitev za spremljanje dela obhodne službe nudi uporabniški modul Obhod s prenosnim registrirnim sistemom GS-2000.

RIS4i lahko uvajate postopoma ter ga oblikujete po svojih potrebah in željah.

3. NAROČANJE IN EVIDENCA KORIŠČENJA MALIC Z ID KARTICAMI



Naročanje malic
RIS4imeni

Uporabniška modula Naročanje in Koriščenje malic sta namenjena naročanju, evidenci koriščenja ter brezgotovinskemu plačevanju prehrane v restavraciji podjetja na registrirnih terminalih in/ali na POS blagajnah z uporabo identifikacijskih kartic.



Koriščenje malic
RIS4imalice

Primer uporabe: na podlagi podatkov o delovni prisotnosti program samodejno izračuna nadomestilo (bone) za malico in njihovo število prenese med osebne podatke zaposlenega. Pri vsakem koriščenju obroka pa se stanje bonov odšteva.

4. VODENJE DELOVNIH IZKAZOV



Delovni nalogi
RIS4inalogi

Modul je namenjen spremljanju proizvodnje in storitev v procesih z delovnimi izkazi. Omogoča razpis delovnih nalogov za zaposlene, spremljanje njihove izvedbe in ocenjevanje delovne uspešnosti. Enostavnejša različica modula je namenjena enkratnemu vnosu mesečnega delovnega naloga.

Zakaj RIS4i?



Registrirni informacijski sistem RIS4i je nepogrešljivo orodje za učinkovito obvladovanje delovnega časa v vsakem podjetju in organizaciji, saj:

- izboljšuje splošno urejenost organizacije,
- avtomatizira zajemanje podatkov o prisotnosti zaposlenih ter pripravo in prenos podatkov za obračun plač,
- odpravlja nenatančno in zamudno vodenje ročnih evidenc, ki so običajno največji izvor napak in zlorab,
- vam omogoča, da boste vedno vedeli, kje se nahajajo vaši zaposleni.

Hkrati pa vam RIS4i nudi **učinkovite rešitve** za navidez manj pomembna področja, za katera veliki in dragi informacijski sistemi običajno nimajo pravih odgovorov.

Potrebuje programsko rešitev, s pomočjo katere ne boste pri izplačilu plač in drugih dohodkov nikoli v prekršku?

PROGRAMSKE REŠITVE ZA OBRAČUN PLAČ

Zaradi celovitosti ponudbe priporočamo partnerske rešitve za obračun plač v gospodarskih in negospodarskih organizacijah. Njihove poglobljene prednosti so v prilagodljivosti značilnostim posamezne organizacije ter pravočasna usklajenost parametrov v izračunih z veljavno zakonodajo.

Sestavljeni so iz treh glavnih vrst podatkov:

- Prednastavljeni sistemski podatki vključujejo različne kataloge (prispevkov, davkov), parameterske lestvice (obračun dohodnine, davek na izplačane plače, olajšave), veljavno zakonodajo obračuna plač in splošne podatke (upravne enote, občine, davčne izpostave, območne enote ZPIZ, pošte).
- Interni podatki so prilagojeni posamezni pravni osebi. Vsebujejo organizacijske strukture in njihovo povezovanje na splošne upravne podatke, sistemizacijo in evidenco partnerjev s področja obračuna dohodkov, odhodkov in izplačil.
- Poleg osnovnih podatkov o zaposlenem kartica vsebuje tudi vse potrebne podatke za obračunavanje dohodkov in izdelavo poročil. Najpomembnejši del dodatnih podatkov o delavcu so njegove razporeditve, ki se nahajajo v dodatni tabeli.

Programska rešitev omogoča tudi ponovljivost in simulacijo obračunov ter izvoz podatkov v excel datoteke za potrebe dodatnih analiz in statistik.



Sistem RIS4i – portal z vstopnimi točkami v uporabniške module.

In še lastnosti, ki se jih bodo razveselili tudi informatiki.

TEHNIČNE ZNAČILNOSTI

Vse opisane rešitve lahko delujejo samostojno ali kot povezana celota.

Kadrovski informacijski rešitvi KADRIS in RIS4i temeljita na spletni tehnologiji. Zgrajeni sta na relacijski Oracle podatkovni bazi, ki se nahaja na podatkovnem strežniku in sprejema HTTP zahteve odjemalcev (uporabnikov) preko spletnih brkljalnikov.

Pri spletni strukturi se vsa poslovna logika nahaja na skupnem podatkovnem strežniku, zato na strani uporabnikov ni potrebna namestitev nobenih dodatnih programov, temveč uporabljajo običajni spletni brkljalnik. S tem odpadejo vse težave na delovnih mestih uporabnikov, ki bi

se lahko pojavile ob namestitvah odjemalskih programov.

Zaradi spletne zgradbe je vsaka sprememba podatkov in/ali nastavitve sistema istočasno dostopna vsem uporabnikom na katerikoli lokaciji podjetja.

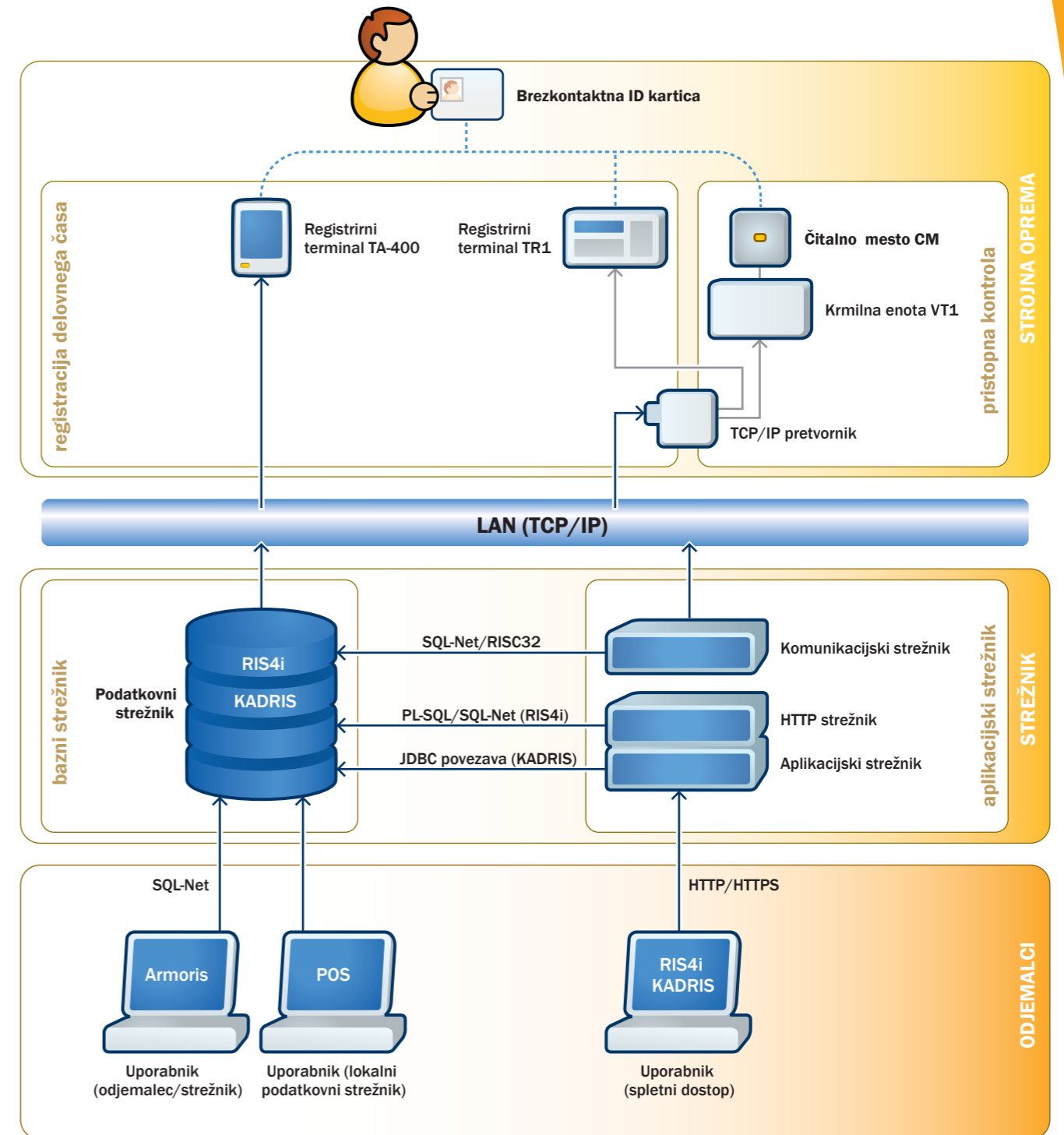
Upravljanje spletno zgrajenega sistema je enostavno in hitro, vzdrževanje pa poceni, saj vse spremembe delovanja izvajamo na enem mestu.

Enostavna je tudi povezljivost RIS4i z vsemi najbolj razširjenimi informacijskimi sistemi, kot so SAP, Oracle EBS, Navision ali BAAN in programi za obračun plač.

Tehnične zahteve

CERTIFIKACIJSKA MATRIKA

Kompleksnost sistema	MAJHNA		SREDNJA		VELIKA	
Implementacija sistema	RIS4i		RIS4i		RIS4i, KADRIS	
Število ID kartic	do 50		50 - 500		nad 500	
Število uporabnikov programa	max. 1		do 30		nad 30	
Število lokacij	max. 1		do 5		nad 5	
Vrsta računalnika	DESKTOP/STREŽNIK		STREŽNIK		STREŽNIK	
Različica baze	Standard Edition 9i / 10g / 10gXE		Standard Edition 9i / 10g		Standard / Enterprise Edition 9i / 10g	
OS	WIN 2000 / XP / 2003 server		2000 server / 2003 server / Linux RHE 3.0		2000 server / 2003 server / Linux RHE 3.0	
	minimalno	priporočljivo	minimalno	priporočljivo	minimalno	priporočljivo
POMNILNIK	512 MB	1GB	1G	2G	2G	4G
CPU	Celeron 3 GHz	P IV. 2.4 GHz	P IV. 2.4 GHz	Xeon DP	Xeon DP	Xenon MP Itanium
DISK	40G / IDE	2 x 40G / IDE	2 x 32 GB / SCSI	4 x 32 GB / RAID 0+1 (2 Log)	4 x 32 GB / RAID 0+1 (2 Log)	8 x 32 GB / RAID 0+1 (4 Log)
Redundančne komponente	ne	ne	ne	Napajalnik Mrežni adapter Disk 1x	Napajalnik Mrežni adapter Disk 1x	Napajalnik Mrežni adapter Disk 2x



Priporočljiva konfiguracija strojne opreme in strežnikov za vzpostavitev sistema.

NAŠ CILJ JE IZBOLJŠATI UČINKOVITOST DELOVANJA VAŠE ORGANIZACIJE.

Kdo smo?

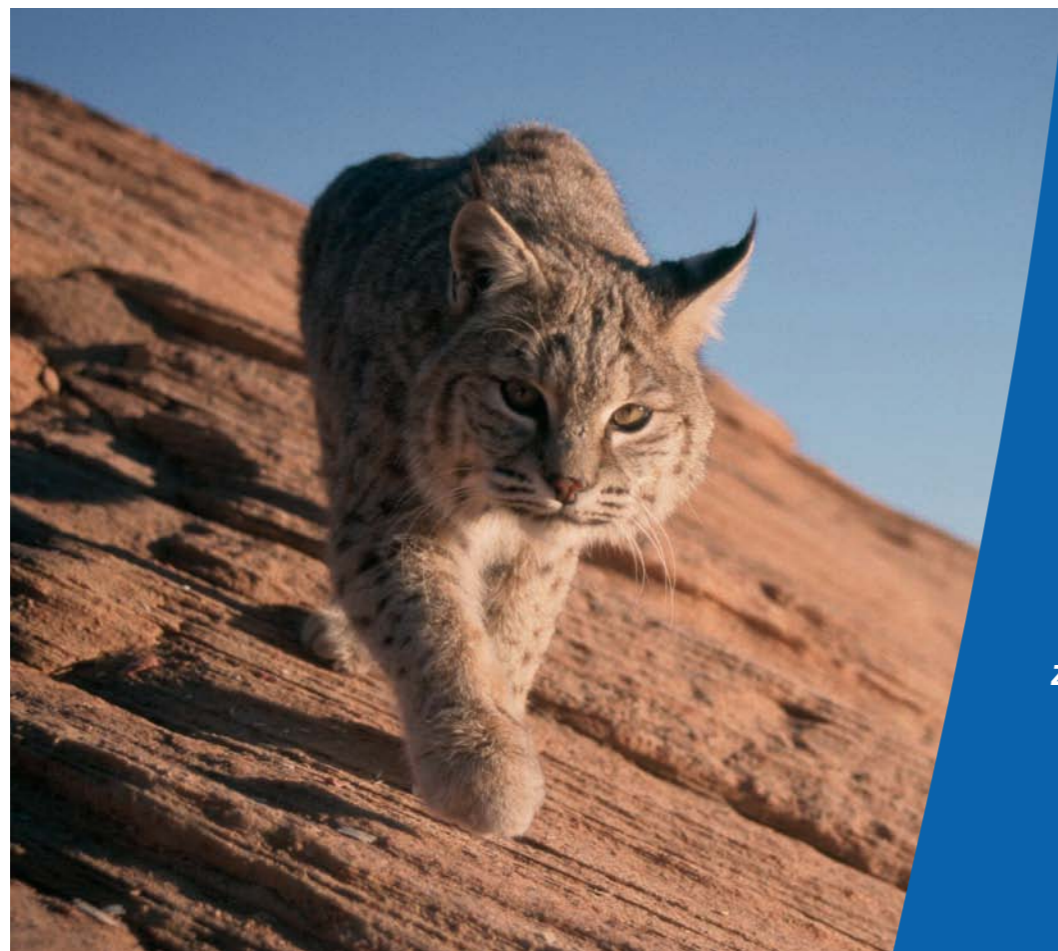


Smo vodilno slovensko podjetje na področju **identifikacijskih in informacijskih rešitev** za podporo kadrovskega procesa v srednjih in velikih organizacijah po številu zaposlenih ter vodilno podjetje v Sloveniji in jugovzhodni Evropi na področju plačilnih sistemov v javnem potniškem prometu.

Naše poslanstvo je uvajanje informacijskih sistemov, s katerimi pomagamo **izboljševati učinkovitost dela kadrovskega služb**. Z uvajanjem sodobnih plačilnih sistemov izboljšujemo tudi učinkovitost poslovanja prevoznikov v javnem potniškem prometu.

Naše temeljne **vrednote so usmerjene k ljudem** – stalna osebna rast in strokovni razvoj naših kadrov zagotavljata visoko strokovnost in zanesljivost, s čimer smo sposobni najbolje odgovarjati dinamičnim potrebam na trgu. Nenehna skrb in odziven odnos do naših poslovnih partnerjev pa nam omogočata razvijati osebne odnose, ki so pogoj za uspešno in dolgoročno sodelovanje.

Z uporabo naših izdelkov in rešitev boste avtomatizirali različna zamudna opravila ter izboljšali učinkovitost poslovanja vašega podjetja.



**Poskrbimo
za urejenost
vašega
podjetja!**

Zakaj Četrta pot?

Partnerstvo

Verjetno si v vašem podjetju ne želite zgolj izvajalca vaših naročil, temveč pravega poslovnega partnerja, ki vam svetuje, kaj resnično potrebujete in ne misli le na svoje koristi; partnerja, ki vam je vedno na razpolago in vas nikoli ne pusti na cedilu ter naredi več, kot od njega pričakujete. Tak partner želimo biti v našem podjetju.

Učinkovitost

Z uporabo naših izdelkov in rešitev boste avtomatizirali različna zamudna opravila ter izboljšali učinkovitost poslovanja vašega podjetja. Hkrati vam bomo pokazali, kako lahko najprimerneje izkoristite prednosti sodobne tehnologije in prihranite veliko časa ter s tem tudi denarja.

Prilagodljivost

Vsaka organizacija ima svoje posebnosti, zato standardnih rešitev pri nas ne poznamo. Strojna in programska oprema, ki ju proizvajamo, so le gradniki in orodja, ki jih bomo prilagodili vašim potrebam in posebnim željam. Še preden pa vam bomo karkoli ponudili, se vam bomo temeljito posvetili in preučili, kaj resnično potrebujete.

Odzivnost

Izdelki in rešitve našega podjetja vplivajo na izračun plač, varnost, dostopnost in pretok plačil pri brezgotovinskem plačevanju. Zavedamo se, da vsak izpad pomeni motnjo v poslovanju, zato se trudimo, da težave pri uporabi naših rešitev vedno odpravimo v najkrajšem možnem času.

Zanesljivost

Kar se bomo dogovorili, bo tudi držalo, pa naj gre za cene, izvedbene roke, vsebino ali druge pogoje našega poslovnega sodelovanja, saj je zanesljivost eden izmed ključnih temeljev za dolgoročno in uspešno partnerstvo.

Korektnost

Če pričakujete sodelovanje s partnerjem, ki je odgovoren do svojih kupcev, spoštuje svoje zaposlene in ima korekten odnos do konkurence, hkrati pa je nepopustljiv do zasebnih interesov in vsakršnega neetičnega ravnanja, smo pravi naslov za vaše podjetje.

Seznanjanje z novostmi

Sodobna tehnologija se razvija hitreje, kot ji večina podjetij uspe slediti. A naj vas to ne skrbi, saj jo mi spremljamo tudi namesto vas in ji prilagajamo svoje izdelke in rešitve. Če želite biti redno in nevsiljivo seznanjeni z novostmi s področij našega dela, se na spletni strani prijavite na naše elektronske novice. Več podrobnosti pa vam bomo z veseljem predstavili tudi v osebni razgovoru.



ČETRTRA POT

ČETRTRA POT
avtomatska identifikacija,
računalništvo in informatika, d.o.o.

Planina 3, 4000 Kranj
Tel.: +386 (0)4 280 66 00
Fax.: +386 (0)4 280 66 18
E-pošta: info@cetrtrapot.si

www.cetrtrapot.si