



KADRIS 4
RIS



ŠTUDIJA PRIMERA

Kako doseči enakomerno obremenitev dela zaposlenih v 24/7 urnem okolju?

Optimizacija procesa z integracijo umetne inteligence (UI) za razporejanje zaposlenih in sistema za upravljanje odsotnosti oz. prisotnosti je spremenila način dela in produktivnost zaposlenih v 24/7 urnem delovnem okolju.



V zdravstvu je pogosto vprašanje, ali je pomanjkanje osebja resničen problem ali pa gre za izziv učinkovitega razporejanja obstoječih virov. Psihiatrična bolnišnica Idrija (PB Idrija) se je soočala z izzivi pri razporejanju zaposlenih in upravljanju delovnih obremenitev zaradi sistema DDPPNN. Ta sistem je povzročal neenakomerno delovno obremenitev, preobremenjenost ključnih kadrov, ki so zadolženih za razporejanje dela in pomanjkanje preglednosti nad znanjem ter veščinami zaposlenih.



Rešitve zagotavljata
ČETRTRA POT



ORGANIZACIJA DELA ZAPOSLENIH

V Psihiatrični bolnišnici Idrija (PB Idrija) zaposleni delajo v neprekinjenem 24-urnem delovnem ritmu vse dni v tednu.



Posledice prvotnega sistema za razporejanja dela zaposlenih

- 1.200 ur neenakomerne delovne obremenitve na mesec.
- Preobremenjenost ključnih kadrov, še posebej osebe, odgovorne za razporejanje.

Ostali izzivi, ki jih je prinesel prvoten sistem

- Togost razporejanja kadra - omejena možnost simulacij različnih razporedov.
- Časovna potratnost pri ročnem razporejanju.
- Percepcija pomanjkanja kadra - pogosto je manjkalo 15 % zaposlenih na delovnih mestih.
- Ročno beleženje ur in večkratno prepisovanje podatkov v in iz različnih sistemov.
- Omejena preglednost nad znanjem in veščinami zaposlenih - vse informacije so bile omejene zgolj na znanje in »kar je v glavi« razporejevalca.



CILJ

Spremeniti način dela in proces izdelave razporeda.



ZAKAJ?

Enakomerna obremenitev za vse zaposlene ter prenos znanja, ki se navezuje na izdelavo razporedov dela.



KAKO?

Digitalizacija procesa z integracijo programa umetne inteligence WoShi za razporejanje dela in sistema za evidentiranje prisotnosti in odsotnosti KADRIS 4: RIS.



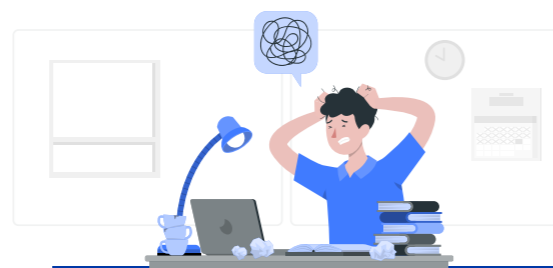
POMISLEKI

Naklonjenost spremembam, a obenem strah pred pomanjkanjem znanja za upravljanje sistema.



REZULTAT

- Enakomerna obremenitev dela vseh zaposlenih.
- Zmanjšanje bolniških odsotnosti (v breme delodajalca) in nadur.
- Hitrejša in preglednejša razporejanje zaposlenih.
- Simulacije izdelave razporedov z različnimi načini dela.



Vsebinske želje naročnika

- Enakomerna obremenitev dela vseh zaposlenih.
- Popisane veščine in kompetence zaposlenih oz. matrika usposobljenosti.
- Samodejni prenos podatkov oz. dvosmerna komunikacija med sistemom za evidentiranje delovnega časa in programom za razporejanjem dela.
- Samodejna izdelava razporeda dela glede na definirane parametre.

ČASOVNICA IMPLEMENTACIJE

Januar – marec 2023

- Vnos osnovnih podatkov in zahtev sistema dela.
- Simulacije razporedov, prilagoditev vnosnih pogojev in kriterijev.
- Izobraževanje uporabnika pri kreiranju prvega razporeda.
- 4 sestanki v živo, nekaj telefonskih klicev.

Marec 2023

- Prvi razpored dela narejen z Woshi-jem.

Marec – avgust 2023

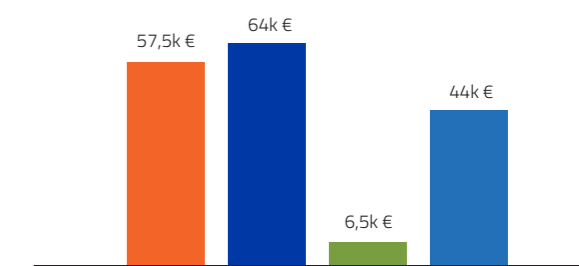
- Usklajevanje šifrantov (zaposleni, urniki, delo-višča ipd.)
- Vzpostavitev varne povezave med strežniki.
- Vzpostavljena povezava Woshi – KADRIS 4: RIS.

POSLOVNI REZULTATI

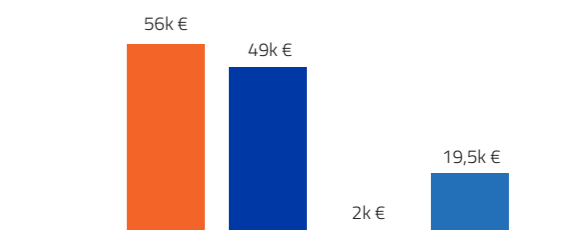
V bolnišnici so po optimizaciji procesa razporejanja zaposlenih in z 11 % manj zaposlenih enakomerno obremenili delo vseh zaposlenih in jim za 20 % povečali koriščenje dopusta.

- ▼ **2 %** manj bolniških nad 30 dni
- ▼ **23 %** manj bolniških do 30 dni
- ▼ **71 %** manj neenakomerno razporejenega delovnega časa
- ▼ **56 %** manj nadur

Bolniške in dodatno delo (v EUR)



2019



2023

- BOLNIŠKE nad 30 dni (€)
- BOLNIŠKE do 30 dni (€)
- NEENAKOMERNI delovni čas (€)
- NADURE (€)

Zakaj WoShi in KADRIS 4: RIS?

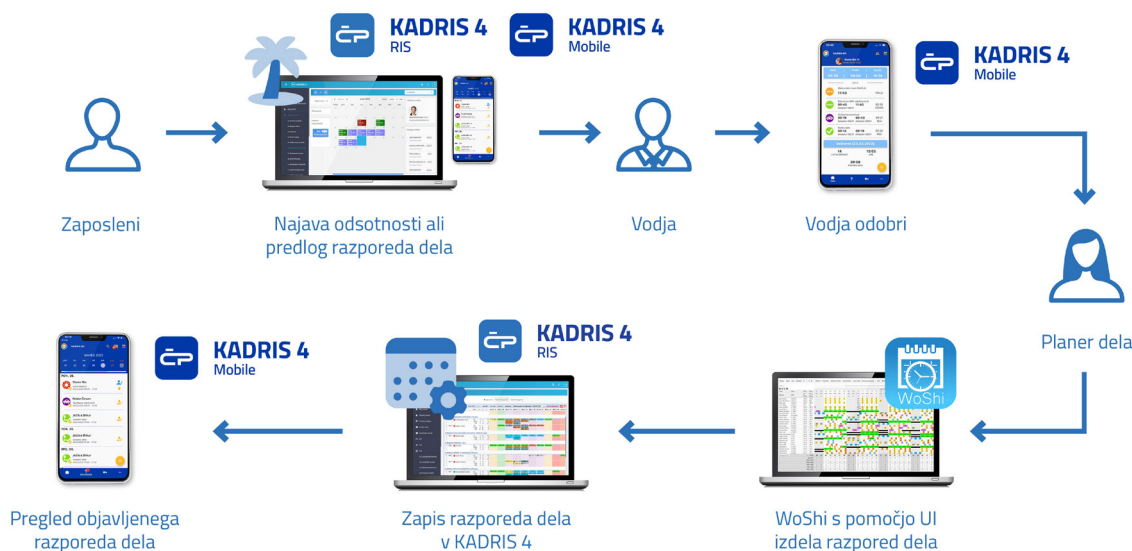
- Cena.
- Prilagodljivost in dostopnost poslovne rešitve.
- Odzivnost in razumljivost potreb naročnika.
- Možnost dodelav in prilagoditev sistema zahtevam delovnega procesa.



Neenakomerna delovna obveznost se je znatno zmanjšala, kar pomeni, da se je način dela spremenil. Vendar se končna podoba, kako delavec prejme raspored za naslednje obdobje, ni spremenila. Tega še vedno dobijo enako kot prej, natisnjena za vsak oddelek.

Naslednji korak je izboljšanje izkušnje zaposlenih na način, da »Zvezek želja« vržemo v smeti in v procese vključimo zaposlene ter jim omogočimo, da v KADRIS 4: RIS vnesejo svoje želje glede dopustov in izmen. Tako jim bomo zagotovili dostop in transparenten vpogled v aktualni raspored dela.«

mag. zdr. nege Urban Bole, pomočnik direktorja za področje zdravstvene nege



KORISTI ZA NAROČNIKA

- Enakomerne obremenitve zaposlenih v referenčnem obdobju.
- Pregledno in z novim Zakonom o obvezni evidenci dela (ZEPDSV-A) skladno evidentiranje delovnega časa.
- Boljše in učinkovitejše reševanje nadomeščanj (pregled fonda ur olajša razporejevalcu izbiro delavca, ki bo nadomestil odsotnega).
- Hitrejša izdelava rasporedov, ki vključujejo želje zaposlenih.
- Simulacije izdelave različnih rasporedov z različnimi načini dela.
- Hitra in enostavna najava dopustov, želja in drugih preferenc zaposlenih.

ZAKLJUČEK

Integracija sistema KADRIS 4: RIS in WoShi je v PB Idrija prinesla večjo preglednost in učinkovitost pri upravljanju delovnega časa ter razporejanju zaposlenih. Sistem je zmanjšal stroške neenakomerno razporejenega delovnega časa, nadur in bolniških odsotnosti ter omogočil boljšo izrabo letnega dopusta za vse zaposlene. Kljub prvotnim pomislekom je bolnišnica zdaj pripravljena na prihodnost, vključno z novimi zakonskimi zahtevami in kadrovskimi spremembami.